

# Wersja na Windows

## Wymagany system operacyjny:

Windows 7 SP1 lub nowszy, z wyłączeniem wersji serwerowych i systemów zainstalowanych na maszynach wirtualnych.

## Instalacja aplikacji SPADA:

1. Pobierz pliki instalacyjne ze strony producenta Fox.it - [Link do strony](#)
2. Aby pobrać pliki instalacyjne, należy podać i zweryfikować hasło, a następnie kliknąć przycisk **Pobierz ( Download )**. Hasłem do pobrania pliku jest **password**.



The screenshot shows a website header with a green navigation bar containing the following menu items: HOME, SOCIETÀ, PRODOTTI, ANALISI PULSAZIONI, PROGRAMMI, MULTIMEDIA, CONTATTI, and LAVORA CON NOI. Below the header, the main content area features the heading "APP PER SMARTPHONE PER MINIPRESA DIGITALE MPS" and a sub-heading "Con questa App è possibile visionare la pressione e estrarre i valori su un foglio di lavoro Excel".

## Download

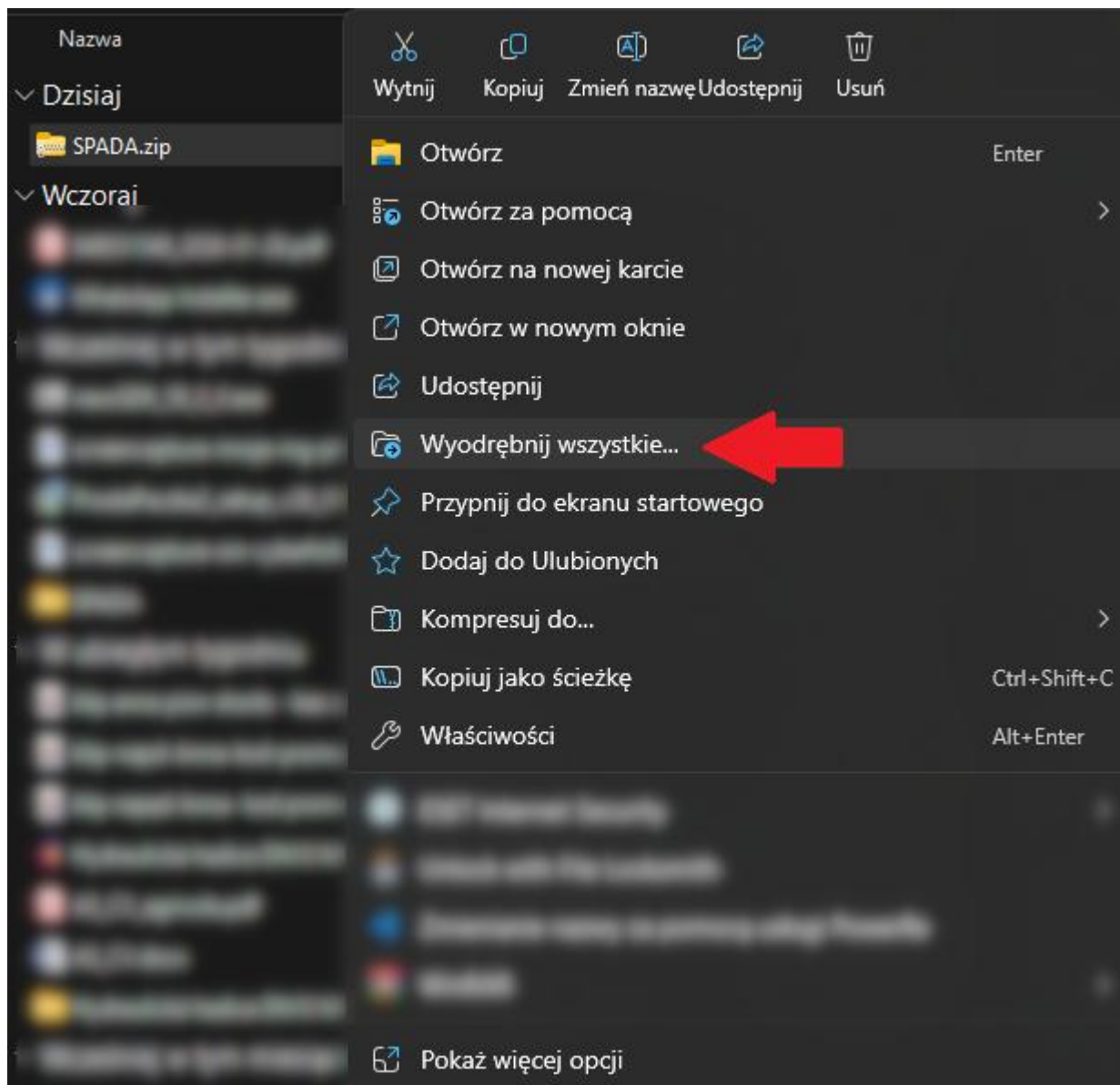
Per scaricare il file è necessario inserire la password che ti è stata trasmessa. Una volta inserita la password corretta comparirà il bottone che ti permetterà di eseguire il download.

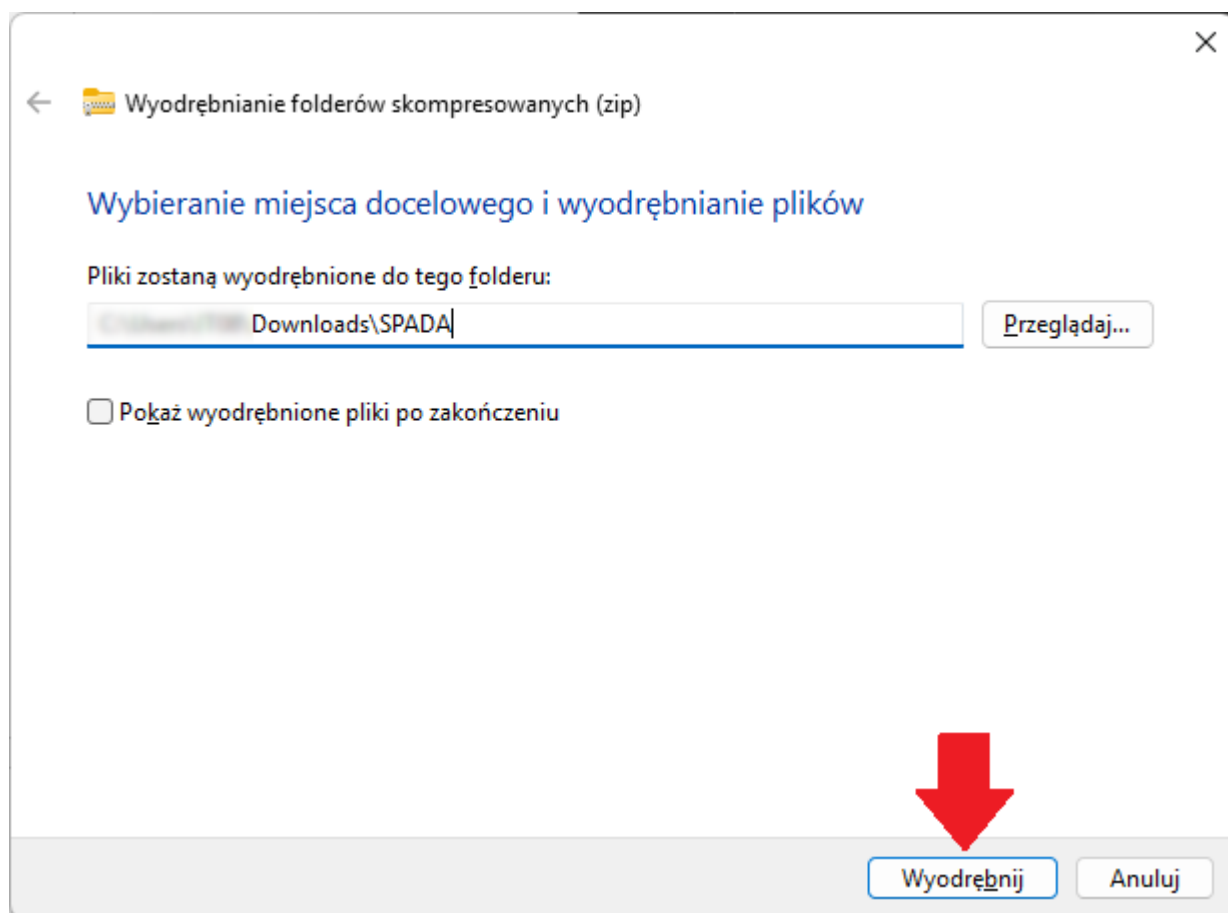
CLICCA SUL BOTTONE PER SCARICARE IL FILE



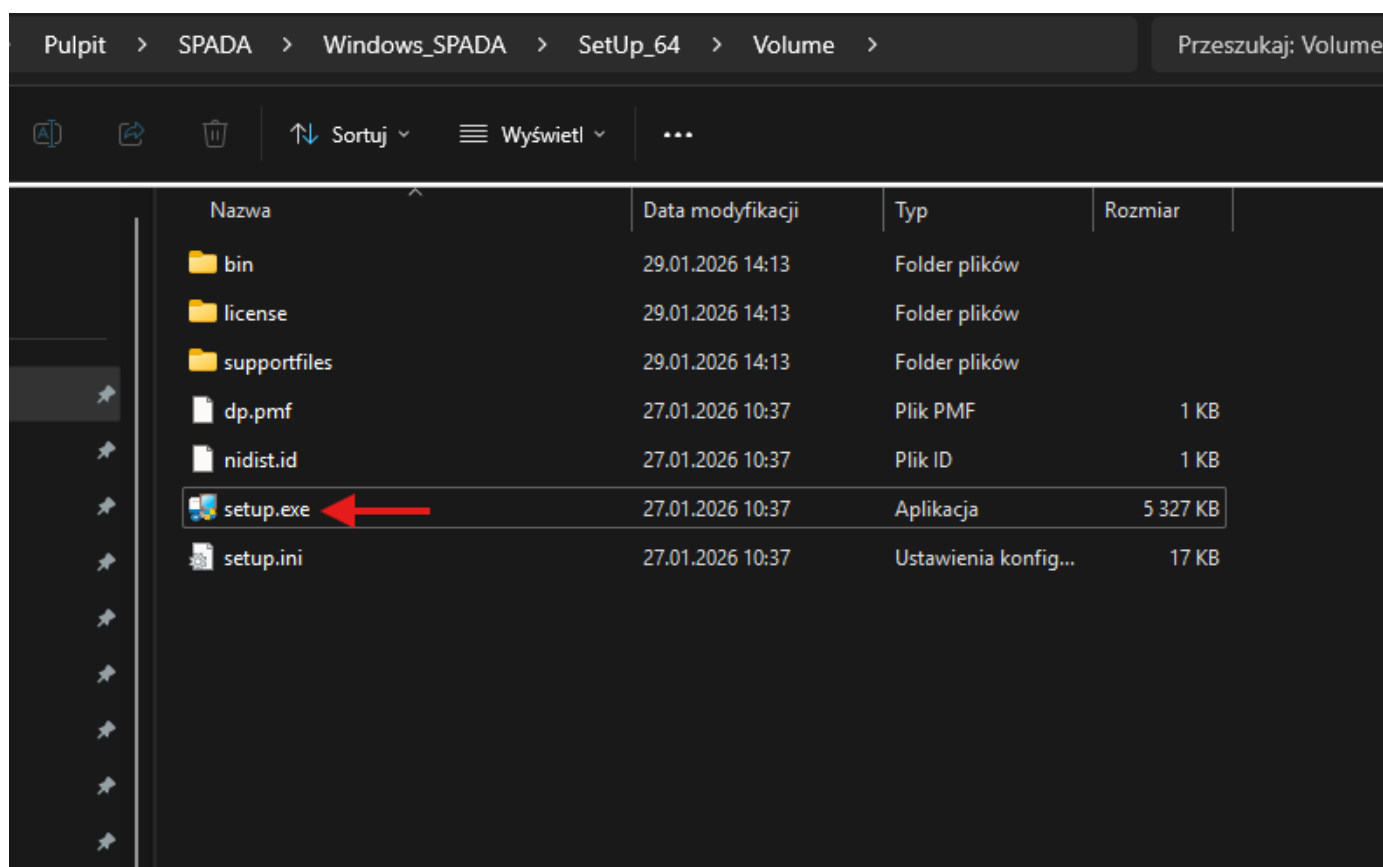
DOWNLOAD

3. Wyodrębnij wszystkie foldery z pobranego archiwum – kliknij prawym przyciskiem myszy na pobrane archiwum ( *SPADA.zip* ) i wybierz opcję **Wyodrębnij wszystkie...** . W następnym kroku wybierz miejsce wyodrębnienia plików i kliknij **Wyodrębnij**

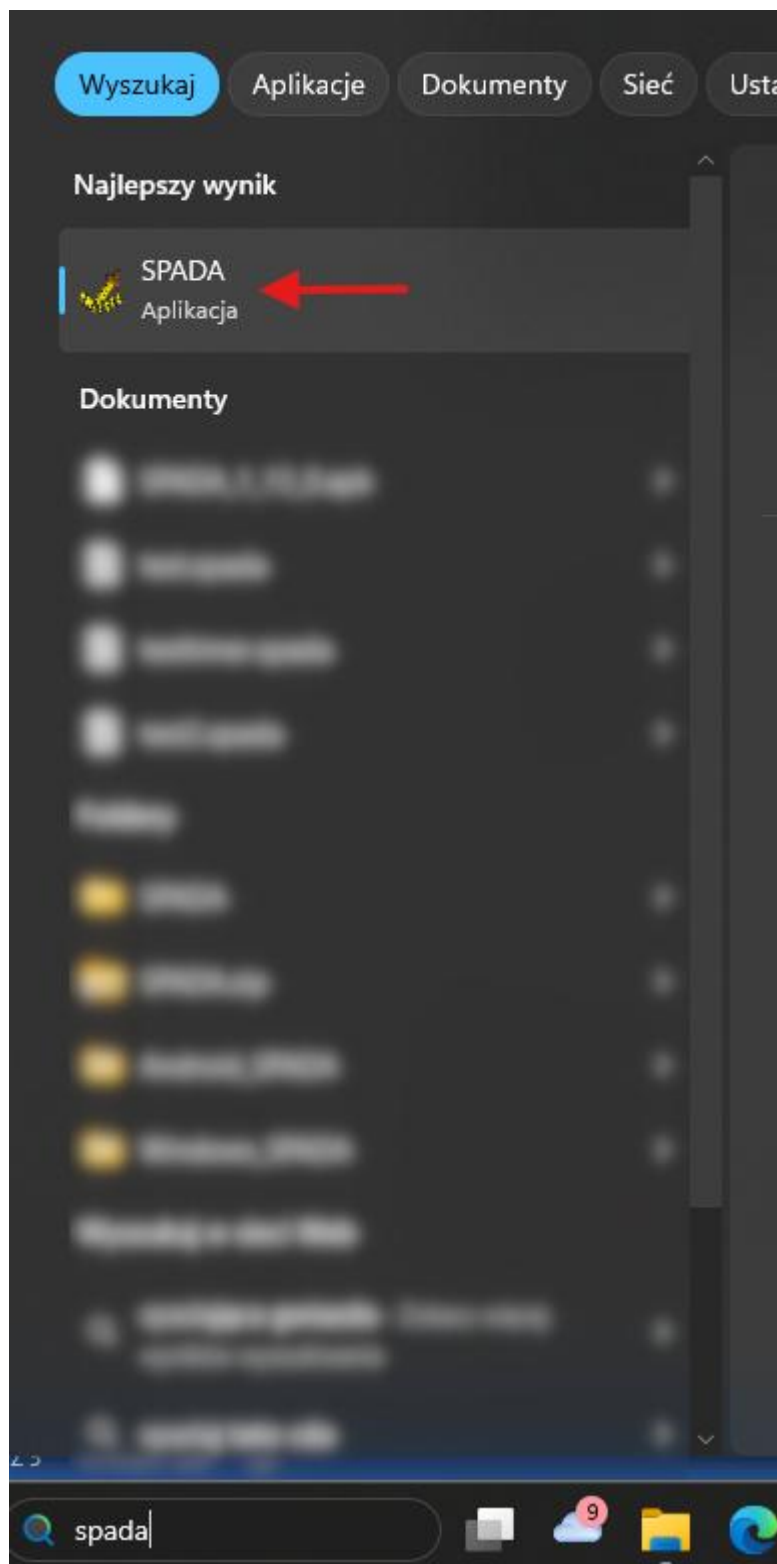




- Przejdź do wyodrębnionego folderu, a następnie przejdź do *Windows\_SPADA* -> *SetUp\_64* -> *Volume* i uruchom plik **setup.exe**. Postępuj zgodnie z instrukcjami i zainstaluj program SPADA.



5. Po zainstalowaniu program będzie dostępny w wybranym folderze ( domyślnie C:\Program Files\SPADA\ ). Program można również uruchomić wyszukując frazę „SPADA” w wyszukiwarce systemowej.

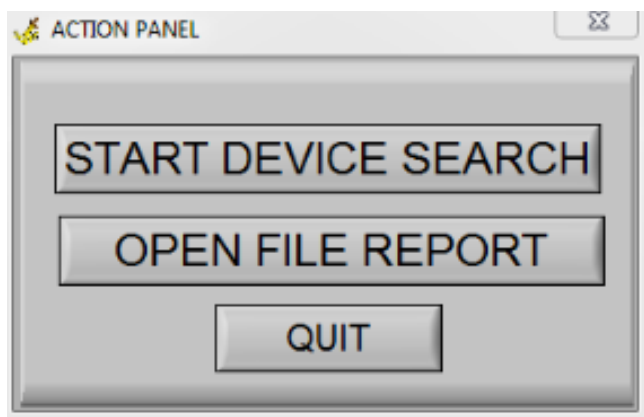


## Dodatkowe instrukcje dla Windows 7:

1. Bez podłączonego urządzenia do komputera, w katalogu  
MiniPresaUSB\Windows\_SPADA\Windows Driver\ uruchom program  
McpnCdcDriverInstallationTool w wersji 32- lub 64-bitowej, w zależności od  
zainstalowanego systemu operacyjnego.
1. W katalogu Windows\_SPADA\SetUp\_64 uruchom program Setup.exe.  
32- lub 64-bitowy, w zależności od zainstalowanego systemu operacyjnego.

## Uruchomienie i obsługa aplikacji SPADA:

1. Podłącz złącze pomiarowe do komputera
2. Uruchom wcześniej zainstalowany program SPADA.EXE



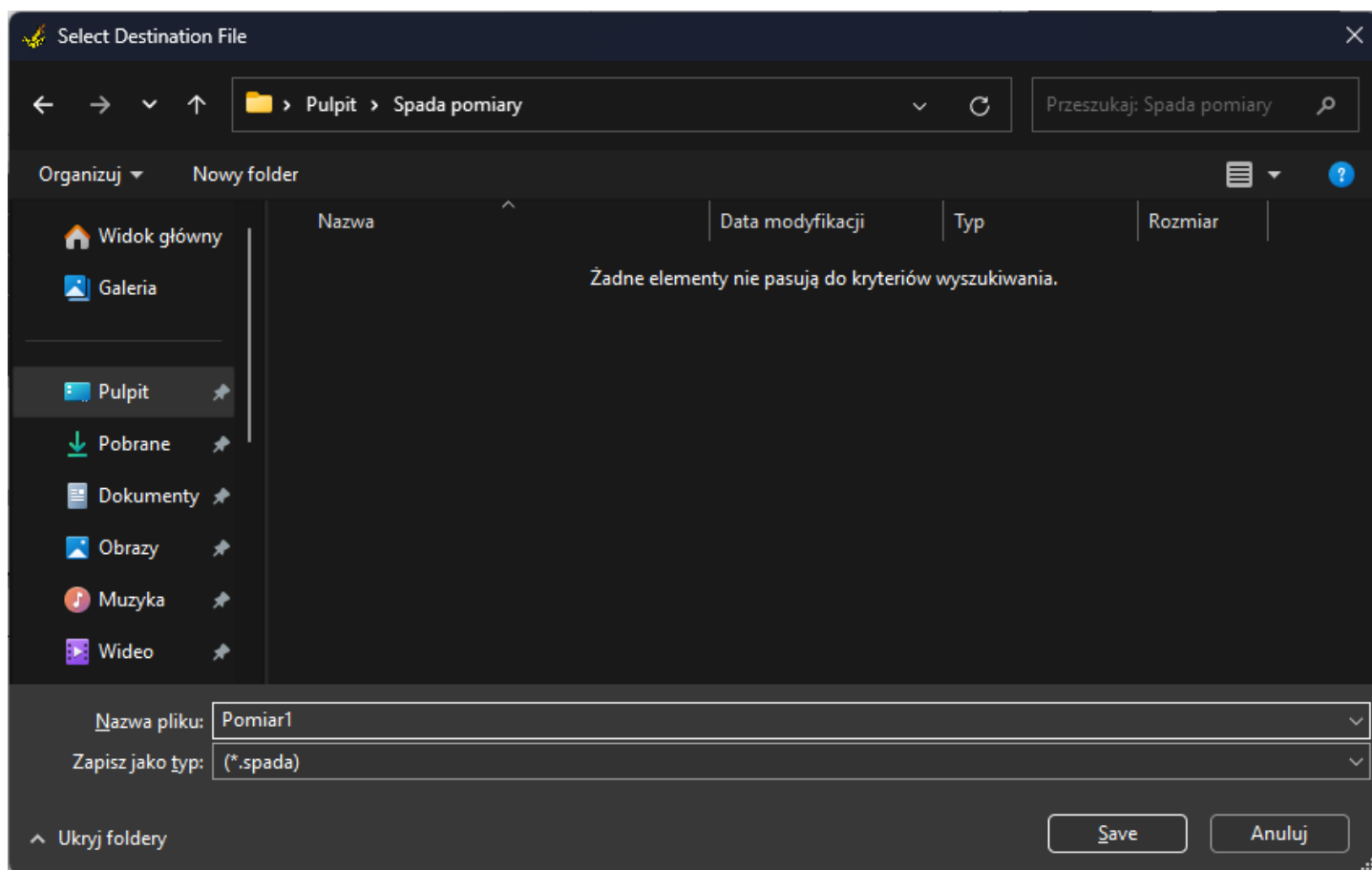
3. Naciśnij przycisk START DEVICE SEARCH, aby rozpocząć wyszukiwanie złącza pomiarowego.

#### 4. Ekran pomiaru na końcu wyszukiwania:



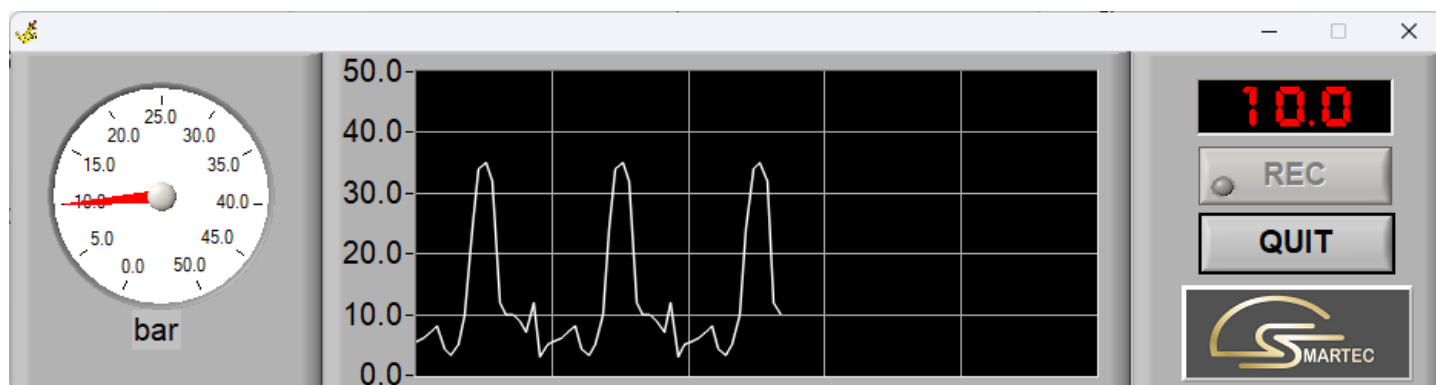
#### Nagrywanie i odtwarzanie zapisanych pomiarów

Aby rozpocząć nagrywanie wykresu pomiarowego, należy kliknąć przycisk **REC**, a następnie wybrać miejsce zapisania i nazwę pliku pomiarowego:



Aby zatrzymać nagrywanie pomiaru, należy kliknąć przycisk **STOP**.

Aby odczytać zapisany pomiar, podczas uruchamiania programu należy wybrać opcję **OPEN FILE REPORT**, a następnie wybrać zapisane nagranie pomiarowe.



*Po zakończeniu odtwarzania należy wyłączyć i uruchomić ponownie program, aby móc korzystać z jego funkcji.*

### **Ważne informacje:**

1. Jeśli zamierzasz monitorować ciśnienie przez dłuższy czas, konieczne jest wyłączenie wygaszacza ekranu i wszystkich opcji oszczędzania energii.
2. Zgodnie z opisem pomocy technicznej firmy Microsoft, w niektórych przypadkach porty USB mogą przestać działać. W takim przypadku należy ponownie uruchomić komputer lub postępować zgodnie z instrukcjami opisanymi w <https://support.microsoft.com/it-it/help/817900/usb-port-may-stop-working-after-you-remove-or-insert-a-usb-device>